



>> ELOprofessional 7.0 – Funktionsübersicht

Workflow



Schnelle und effektive Geschäftsprozesse sind die Voraussetzungen, um langfristig am Markt erfolgreich zu sein. ELO hat daher seine leistungsstarken Workflow-Server um viele wertvolle Eigenschaften bereichert:

- **Mehrstufiges Eskalationsmanagement**
- **Mehrfaches Selektieren & Kopieren von Workflowknoten**
- **Indexwerte im Weiterleiten-Dialog direkt bearbeiten**
- **Versionierung von Workflows:**
Die Versionierung der Workflow-Vorlagen im Workflow-Designer bietet zusätzliche Sicherheit. Bei Unstimmigkeiten können Anwender transparent den Lebenszyklus des Workflows nachvollziehen und ältere Versionen ggf. wiederherstellen.
- **Kennzeichnung von Fristüberschreitungen**
- **Zurückstellen von Workflows**
- **Setzen von Workflowstati im Verteilerknoten**
- **Vermeidung vom Löschen von Dokumenten, die sich in einem aktiven Workflow befinden**
- **Workflowreport in der Verschlagwortungsmaske**
- **Standardmäßiger Vorschlag der letzten Workflow-Vorlage beim neuen Anlegen eines Workflows**
- **Ad-hoc-Kenntnisnahmeworkflow optional auch ohne Abschlussmeldung**

- **Vergößter Aktionsradius innerhalb der Workflowsteuerung:**

Im Workflow-Ablauf hat der Anwender jetzt einen vergrößerten Aktionsradius innerhalb der Workflowsteuerung. Aus jedem Workflow-Knoten heraus lässt sich nun der Workflow-Ablauf dynamisch über vordefinierte Aktionstasten beeinflussen. Bei Unklarheiten oder unerwarteten Vorkommnissen bleibt der Vorgang dadurch im gesteuerten und nachvollziehbaren Ablauf. Falls gewünscht, kann die Aktionstaste auch mit einer Quickinfo versehen werden.

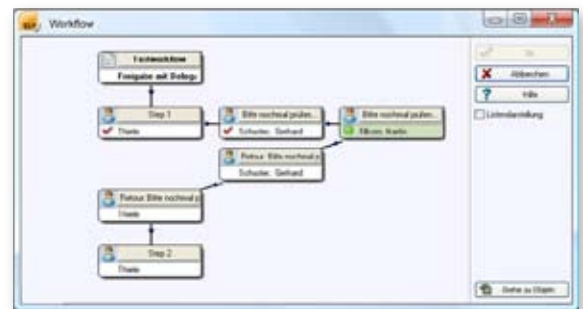


Abbildung: ELO Ad-hoc Workflow einfügen

- **Erweitertes Berechtigungskonzept für Matrixorganisation:**

Immer komplexer werdende Aufbau-Matrixorganisationen in Unternehmen bilden die Basis für das Berechtigungskonzept in der Version 7.0. Trotz komplexer Strukturen ist es dank des einfachen Monitorings leicht zu bedienen. Diverse Optionen zur Prozesskontrolle sowie komfortable Filter- und Listendarstellungen vereinfachen die Handhabung für den Anwender.