



## >> ELOprofessional 7.0 – Funktionsübersicht

### Web Content Management – WCM <<

ELO ECM 7.0 bietet seinen Anwendern jetzt in der Standardausführung eine leistungsfähige WCM-Umgebung an. Schnell und einfach lassen sich hierüber Informations- und Kommunikationsportale aufbauen, deren Inhalte direkt aus dem ELO-Archiv zur Verfügung gestellt werden:

- **Mehrsprachigkeit:**

Unabhängig von der Anzahl der benötigten Sprachen unterstützt ELO den Anwender mit einer einfachen 1-Baumstrategie, in der übersichtlich alle Sprachen verwaltet werden.

- **Contenterstellung:**

Die Informationen werden direkt in der Webseite eingegeben. Dabei können in Abhängigkeit der Rechtestruktur einfach Menüelemente hinzugefügt, bearbeitet, ausgeblendet oder gelöscht werden. Inhalte werden einfach den entsprechenden Menüpunkten zugeordnet.

- **WYSIWYG-Editor:**

Ein intuitiver WYSIWYG („What you see is what you get“) Editor ist direkt in die Webseite integriert und macht es dem Anwender oder auch dem Übersetzer einfach, Content zu erstellen, zu ändern oder zu übersetzen.

- **Integrierte Suche:**

Die integrierte Suche erlaubt in Abhängigkeit der Benutzerrechte den direkten Zugriff auf Informationen, die sich im ELO-Archiv befinden. Das können neben den Inhalten für die Webseite alle anderen Formen von Dokumenten und Informationen sein, die beispielsweise aus der E-Mail- oder kaufmännischen Anwendung kommen.

- **Grafikbibliothek:**

Die integrierte Grafikbibliothek macht es dem Anwender leicht, optisch ansprechend den grafischen Content direkt auf der Webseite zu platzieren.

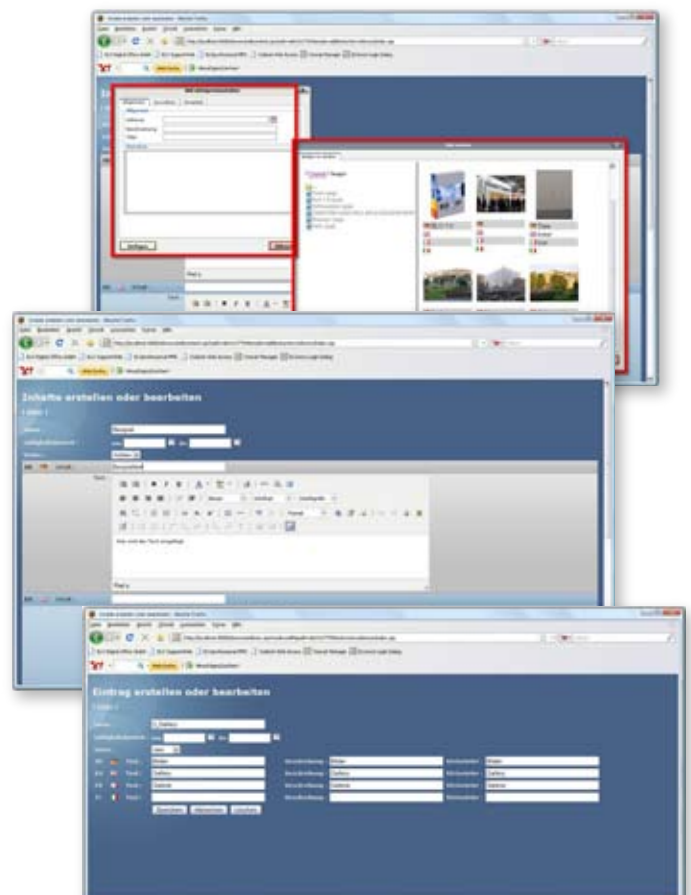


Abbildung: Navigationselemente und Inhalte einfügen mittels integriertem Editor