



>> ELOprofessional 7.0 – Funktionsübersicht

Oberfläche & Usability <<

ELO ist bekannt für seine anwenderfreundliche Oberfläche. Als Ergebnisse unserer zahlreich durchgeführten Usability-Tests wurden in der Version 7.0 unter anderem die Symbole weiterentwickelt und die Menüstruktur verbessert. Anwender finden sich jetzt noch schneller und besser im ELO-Archiv zurecht. Zudem wurden viele Neuerungen vorgenommen, um das tägliche Arbeiten noch komfortabler und schneller zu gestalten:

• **Komfortables Bearbeiten verlinkter Dokumente:**

Der Anwender kann verlinkte Dokumente komfortabel und übersichtlich bearbeiten. Will er einen Link in ein Dokument einfügen, zeigt ELO nun bereits vorhandene Links im Dialog an. Weitere Links können jetzt sehr einfach hinzugefügt werden. Das kann aus der Archiv-, Klemmbrett- und Suchansicht per Kontext- oder Hauptmenü erfolgen. Zusätzlich funktioniert dies auch per Drag & Drop mit der Maus. Dabei können aus den Listenansichten auch mehrere Einträge auf einmal übernommen werden. Neue Einträge werden farblich markiert dargestellt.

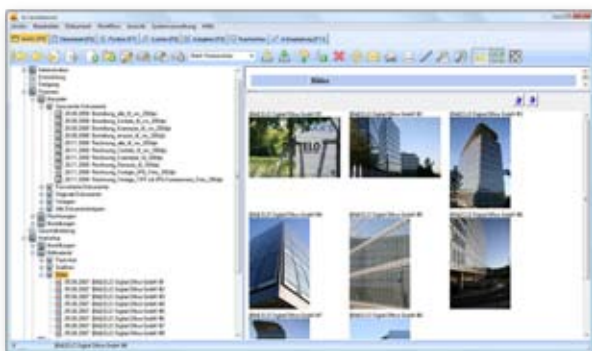


Abbildung: ELO Oberfläche (Standard) Archivansicht

- **Sortierung der Datumsspalten**
- **Drag&Drop von E-Mails und Dateianhängen direkt aus Microsoft Outlook und umgekehrt**
- **Dokumentname in Kopfzeile**
- **Anzeigen von komprimierten Dateien (ZIP)**
- **Übersichtlichere Informations- und Warndialoge**
- **Komfortable Archivierung durch Auffinden der letzten Ablageposition:**
Legt der Anwender ein Dokument aus der Postbox über den Auswahldialog ab und will es daraufhin nachbearbeiten oder kontrollieren, hat er jetzt die Möglichkeit, über das Icon „Gehe zur letzten Ablageposition“ das Dokument direkt zu finden.
- **Dia-Modus**
- **Dia-Vorschau im Klemmbrett**
- **PDF-Dokumente in Dia-Vorschau**
- **E-Mailversand auch aus „In Bearbeitung“**
- **Verbessertes Klammern & Entklammern von gescannten Dokumenten**